

Linden Villa

4人部屋



食堂



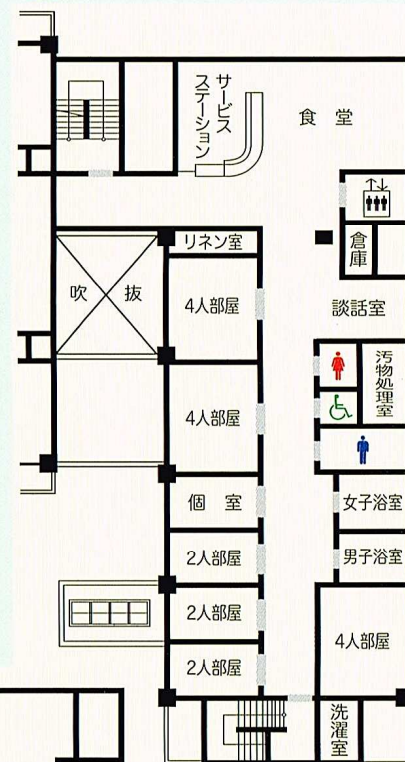
介護老人保健施設とは…

要介護者のための施設です。病状が安定し、入院する必要はないが、日常生活において介護を必要とする要介護者に、リハビリや看護・介護等のサービスを提供し、自立心の向上や社会復帰のお手伝いをする場所です。最新の設備を整えた施設で、医師、看護師、ケアワーカー、理学療法士、支援相談員、管理栄養士等が入所者の家族と一体となって、要介護者の自立を支援し、家庭への復帰をめざします。緊急時には協力病院がごぞいます。

施設の概要

入所定員 19名
 療養室構成 個室 1室 4床室 3室
 2床室 3室 4床室 3室

2F リンデン ヴィラ



AIZAWA CLINIC



外来待合室



ヘリカルCT



診療時間

平日 … 午前 9:00 ~ 12:00
 土曜日 … 午前 9:00 ~ 12:20
 休診日 … 金曜日・日曜日・祝祭日

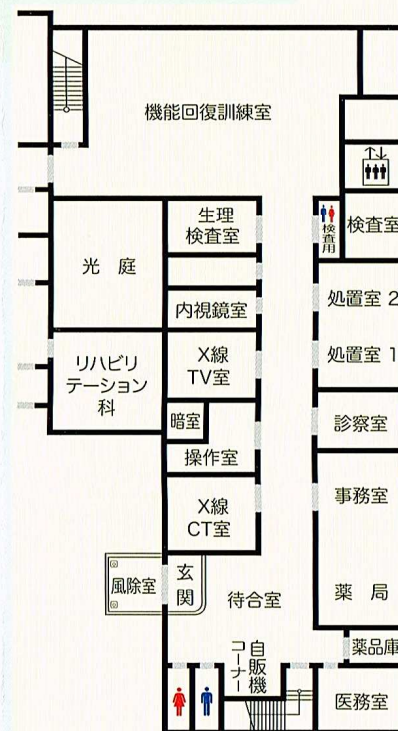
施設の概要

診療科目 — 内科

医療設備

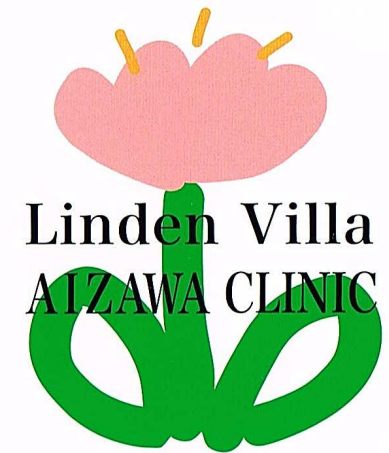
CTスキャナ・X線TV装置

超音波診断装置・電子内視鏡装置



各フロア
ご案内





Linden Villa
AIZAWA CLINIC

医療機関併設型 小規模介護老人保健施設 **リンデンヴィラ**

あいざわクリニック

交通のご案内……………気仙沼駅より車で5分

(— 赤い線は、気仙沼駅からの道順です)



お問い合わせは



リンデン ヴィラ
あいざわクリニック

〒988-0066 気仙沼市東新城2-9-1

TEL:0226-21-1160
FAX:0226-21-1161

入所についてのあらし

【入所できる方】

- 要介護認定1～5の方。
要支援1、2の方は入所できません。

【入所の申し込み方法】

- 前もってご連絡いただき、ご家族の方にご来所いただきます。入所希望者の心身の状態およびご家族の状況についてお伺いし、ご相談をお受けします。
- その後の手続きについては、当日ご説明いたします。

【サービス内容】

- 一般入所
入所後、3ヶ月ごとに入所継続の判定を行い、その都度決定いたします。
- ショートステイ（短期入所療養介護）
家庭での介護が一時的にできない（冠婚葬祭や過労等）とき限度日数以内で利用。

【入所の決定方法】

- 入所申込み者については、当施設内にある入所判定検討会で協議し、入所の可否を決定させていただきます。

【入所手続きに必要な書類等】

- 介護保険証

当法人が運営している施設一覧です。

● 一般入所

短期入所療養介護
通所リハビリテーション

介護老人保健施設 **リンデンバウムの杜**
TEL 0226-21-1162

● 介護保険申請代行 ケアプラン作成

居宅介護支援事業所 **リンデンバウムの杜**
TEL 0226-21-1162

● 認知症対応型共同生活介護

グループホーム **リアスの杜**
TEL 0226-43-2801

● 認知症対応型共同生活介護

グループホーム **ひまわり畑**（一関市藤沢町）
TEL 0191-63-5327

関連法人 NPO法人七福心

● 認知症対応型共同生活介護

グループホーム **リアスの丘**（南三陸町）
TEL 0226-36-3990

お気軽に
ご相談下さい